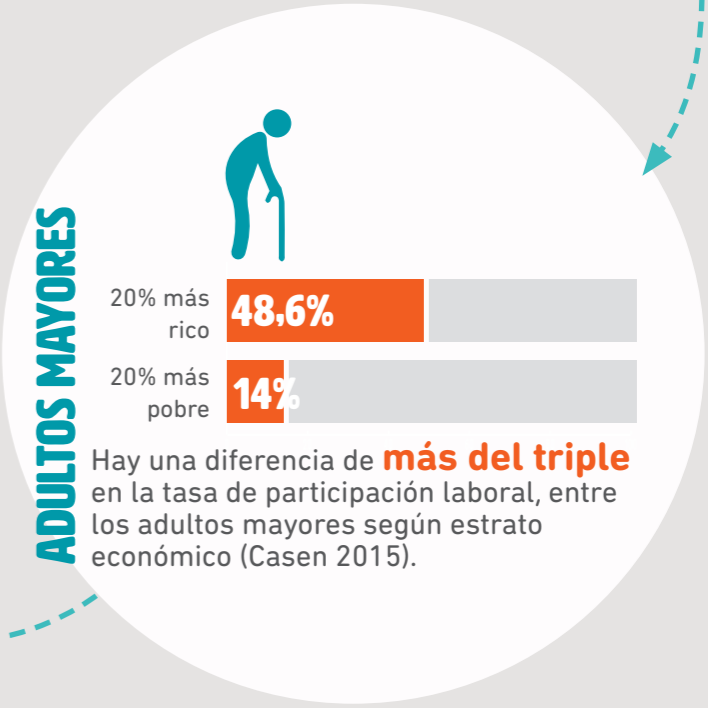
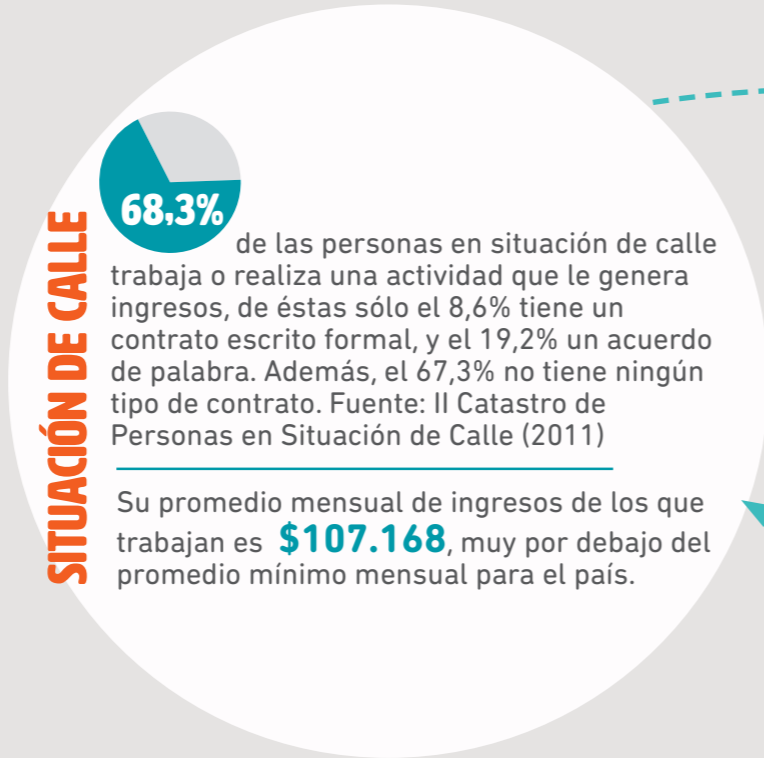




# LO QUE NOS MUEVE



# ÍNDICE DE CONTENIDOS

## 1. SOMOS

- Cartas del director
- Misión y Visión
- Valores
- Nuestra historia
- Nuestro equipo humano

## 2. CONECTANDO PERSONAS

- Qué Hacemos
- Dónde Estamos
- Trabajo con empresas
- Alianzas y proyectos

## 3. HITOS 2017

- Hechos relevantes

## 4. TRANSPARENCIA

- Ingresos 2017
- Resultados 2017



INCLUSIÓN

en acción

1.

**SOMOS**

# CARTA DEL DIRECTOR

En Chile, hoy existen más de 600 mil personas mayores de 18 años, que viven en situación de pobreza y se encuentran desempleadas o inactivas. Son migrantes, fueron excluidos del sistema escolar y no completaron su educación, padecen alguna discapacidad mental, viven en la calle, no tienen dientes, han tenido problemas con la justicia o debido al consumo problemático de drogas; por lo tanto, no cuentan con redes, contactos, autoestima, habilidades interpersonales, o la capacidad de escribir un currículum. Si conseguir trabajo puede ser complejo para cualquier persona, para ellos es casi una misión imposible.

Dado el universo de personas excluidas, o que no pueden auto gestionarse en la búsqueda de un trabajo, Emplea se ocupa, además de la inclusión, de la activación laboral de los muchos grupos que hoy se encuentran fuera del sistema. El total de marginados del mercado laboral es muy superior a las cifras de desempleo por todos conocidas a través de nuestras estadísticas nacionales, pues en base a fuentes oficiales, proyectamos que en Chile existen más de 600 mil adultos con potencial y disponibilidad para trabajar, de ellos 285.000 en situación de pobreza monetaria y multidimensional, que no lo hacen por falta de herramientas técnicas y habilidades para la vida, autoexclusión y mecanismos de defensa frente a un sistema que no incorpora al que es

diferente. Si bien lo anterior representa una situación dramática, es al mismo tiempo una gran oportunidad como país en nuestra lucha por superar la pobreza, y a su vez también una oportunidad para nuestra economía, pues si solo tomásemos como ejemplo el caso de los jóvenes que no trabajan ni estudian en Chile –como uno de los grupos que requiere integrarse-, y lográsemos tasas de activación similares a las de Alemania, el PIB nacional podría crecer hasta un 4%.

Dado este diagnóstico, desde Fundación Emplea estamos impulsando un modelo de activación e inclusión laboral, fundado en la evidencia internacional y el diagnóstico nacional, para poner en acción, formar y acompañar a través de “un proceso de intermediación laboral a la medida” a grupos que hoy no tienen la posibilidad de auto gestionarse en la búsqueda y mantención de un empleo.

En Chile, son miles los jóvenes, mujeres, adultos mayores, migrantes y personas con discapacidad que necesitan potenciar y desarrollar sus trayectorias laborales mediante dispositivos y políticas innovadoras. En países desarrollados, por cada peso que el Estado invierte en capacitación se suma también uno para intermediación laboral, porque se trata de preparar, orientar y acompañar a la persona en su proceso de búsqueda y

mantención de un empleo a su medida, en donde tenga la oportunidad de desplegar sus talentos y capacidades, en condiciones dignas e inclusivas. El desafío de la activación laboral es lograr enlazar el cargo y la empresa, con el potencial y capacidades de los candidatos. Los beneficiados son las empresas, sus trabajadores y la sociedad en general, logrando organizaciones más seguras, felices y productivas.

Para avanzar en esta activación, es clave asimilar el concepto de “trabajo decente”, que la OIT definió en 1999 como “el desarrollado en condiciones

de libertad, equidad, seguridad y dignidad humana”. Trabajo no es desempeñar “un pololito” que alguien ofrece por caridad. Es entregar dignidad, seguridad, realización y estabilidad. Los trabajadores son ante todo seres humanos y los que están marginados del mundo laboral a causa de su situación de pobreza y exclusión, también lo son, aunque a veces el sistema parece olvidarlo. Son personas que requieren inclusión, pero también activación laboral, para permanecer y crecer en la dignidad que otorga el ser capaz de ganarse la vida, no sólo en términos económicos.

**Ricardo Délano**

Director Ejecutivo Emplea



## VISIÓN

Ser un referente a nivel nacional en materia de empleabilidad, para personas en situación de vulnerabilidad, en alianza con el Estado, ONG's y la empresa privada.

## MISIÓN

Apoyar a personas adultas en situación de pobreza y exclusión social que se encuentran desempleados y/o inactivos, fortaleciendo sus capacidades de empleabilidad para incluirse laboralmente y ampliar sus oportunidades de vida.



## NUESTROS VALORES

Justicia

Respeto

Espíritu de Superación

Transparencia

Compromiso

Trabajo en Equipo



# NUESTRA HISTORIA

El espíritu de Fundación Emplea nació con nuestro fundador, San Alberto Hurtado, quien identificó la necesidad por niños y niñas en la Escuela Granja de Colina aprender un oficio para poder trabajar en 1947. Durante los siguientes 5 décadas, el Hogar de Cristo impulsó la inclusión laboral a través de talleres y capacitaciones en oficio por hombres y mujeres en situación de pobreza.

En el año 2011, se creó Fundación Emplea oficialmente para dar respuesta a las miles de personas en situación de pobreza y exclusión social que estaban buscando algo más allá que oficio, es decir, un trabajo.

Durante los últimos 7 años, Fundación Emplea ha logrado lo siguiente:

1947



2017



2011

Lanza sus primeras sedes en la Región Metropolitana y Biobío.

2012

Comienza el programa piloto Empleo con Apoyo para personas en situación de calle.

2013

Inaugura un nuevo programa de Emplea Orientación Sociolaboral para personas con consumo problemático de alcohol y drogas y abre nuevas sedes en Valparaíso e Iquique.

2014

Parte el programa de Orientación Sociolaboral en Valdivia.

2015

Inicia de Pilotos de Más Capaz Discapacidad.

2017

Pilotea del programa Empléate en la Región Metropolitana.  
Lanza piloto de intermediación laboral de migrantes haitianos: Kase Chen.

2018



# DIRECTORIO DE EMPLEA



**José Miguel Berguño**  
 Presidente de Directorio,  
 Ingeniero Civil Industrial,  
 Ex Director Nacional de  
 SENCE



**Matías Domeyko Cassel**  
 Ingeniero Comercial,  
 Vicepresidente Ejecutivo de  
 la Forestal Celulosa Arauco



**Susana Carey Claro**  
 Ingeniera Comercial,  
 Presidenta de empresas



**Ignacio Larraechea**  
 Economista, Gerente General  
 de Acción Empresas



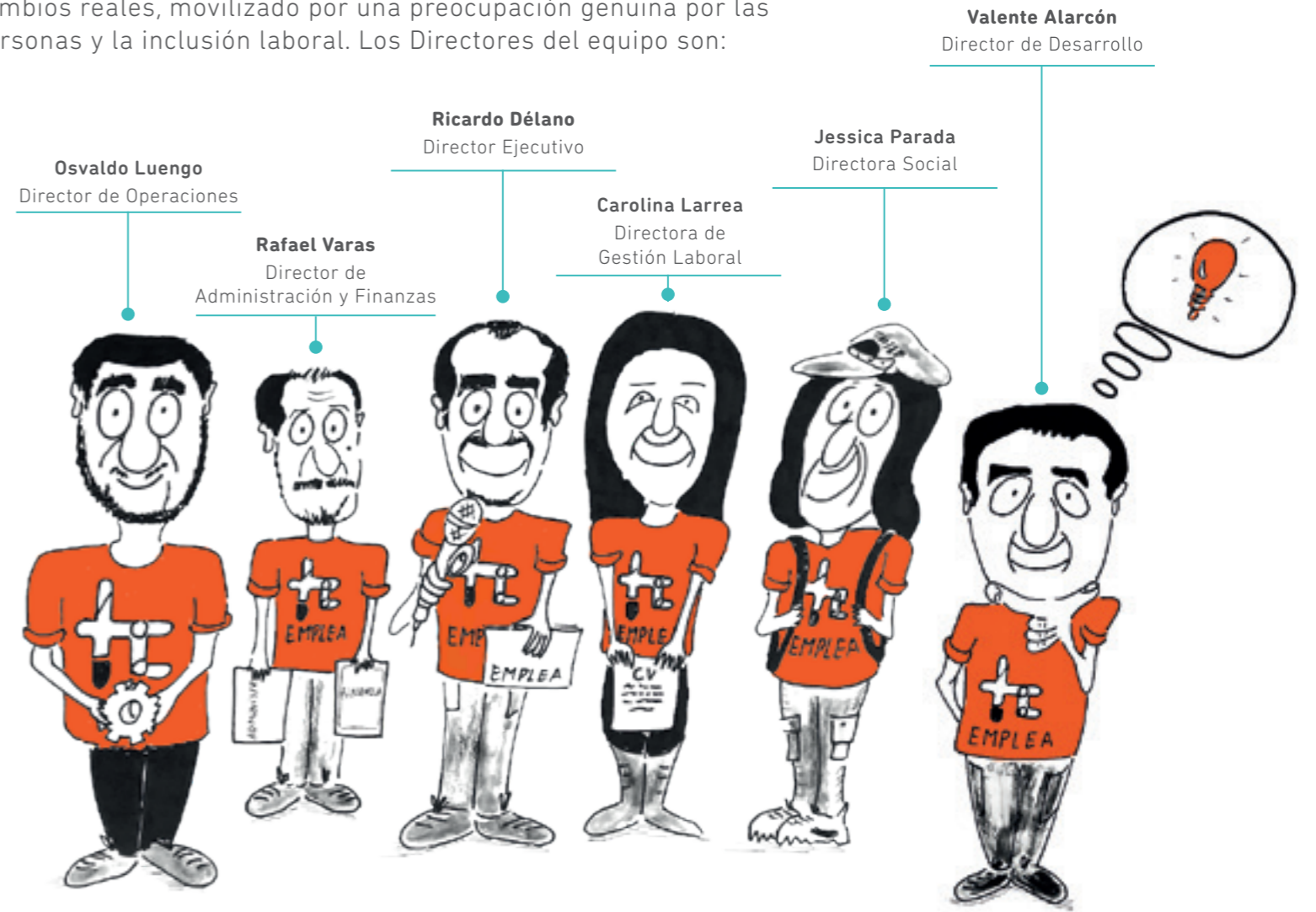
**Beatriz Celis**  
 Ingeniera Comercial, Socia  
 Fundadora de Humanitas



**Padre Pablo Walker S.J.**  
 Capellán General  
 Hogar de Cristo

# NUESTRO EQUIPO

Los trabajadores de Fundación Emplea se sienten llamados de generar cambios reales, movilizado por una preocupación genuina por las personas y la inclusión laboral. Los Directores del equipo son:





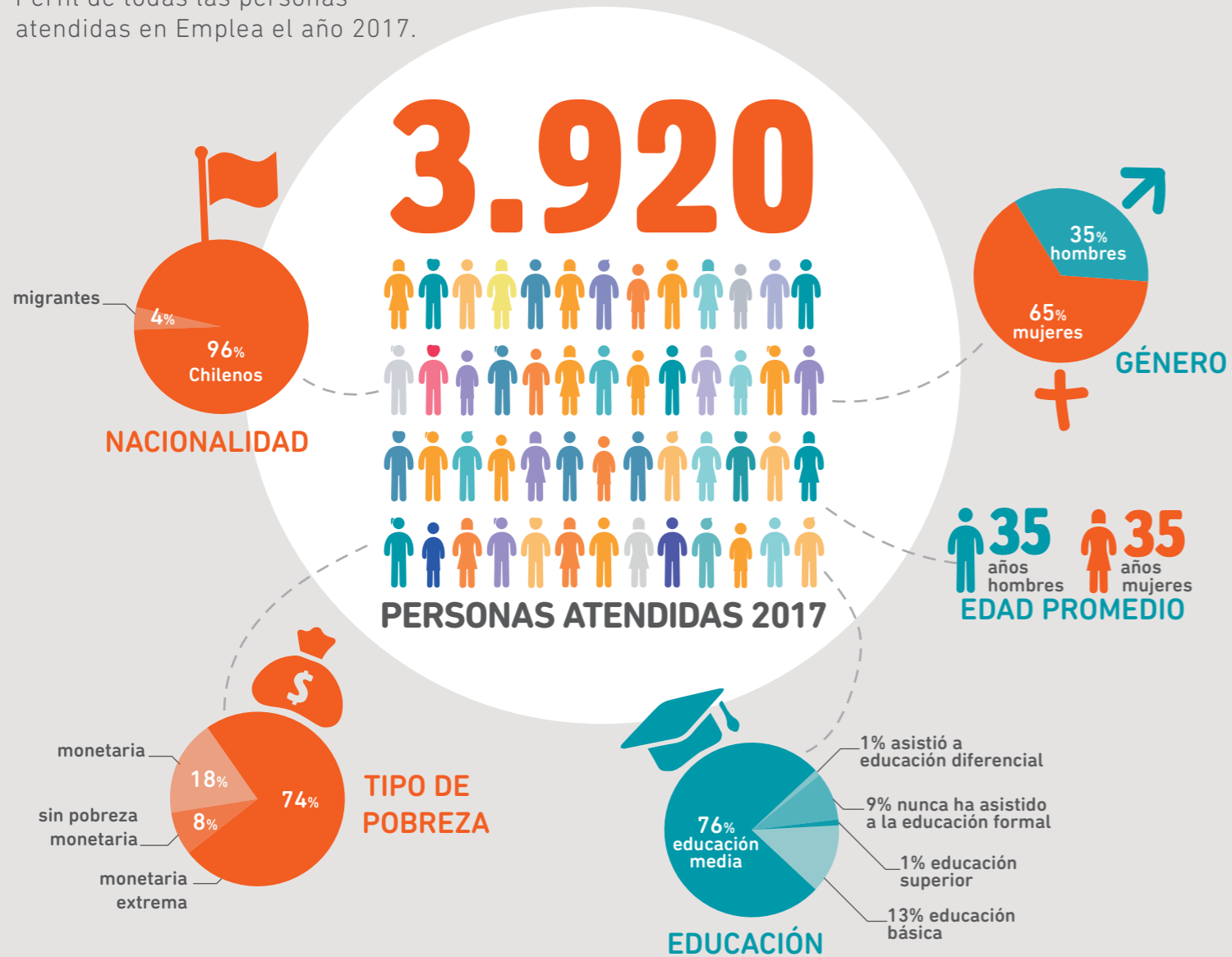


2.

**CONECTANDO  
PERSONAS**

# ¿QUÉ HACEMOS?

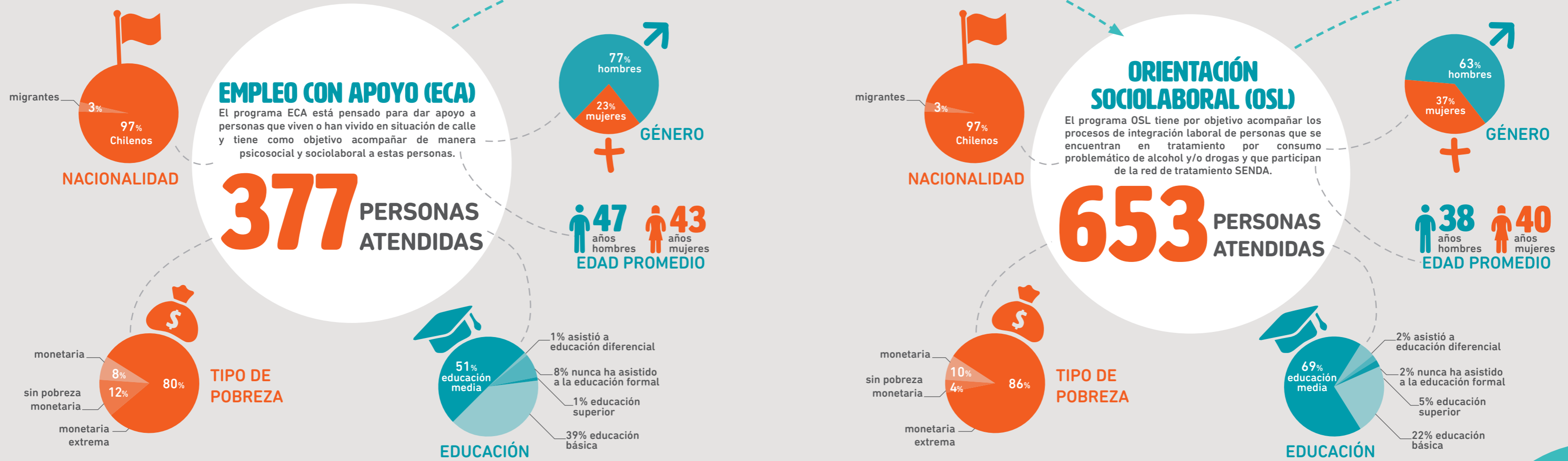
Perfil de todas las personas atendidas en Emplea el año 2017.



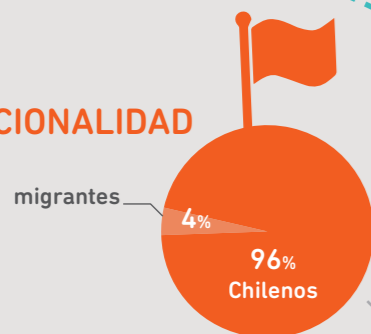
“ En Emplea trabajamos por la inserción laboral de personas excluidas del mercado del trabajo. ”

# ¿QUÉ HACEMOS?

Perfil de las personas atendidas en Emplea el año 2017, según programa ejecutado.



### NACIONALIDAD



## ACOMPañAMIENTO Y FORMACIÓN SOCIOLABORAL (AFSL)

Tiene como objetivo acompañar a personas adultas que se encuentren desocupadas desarrollando competencias técnicas para su inclusión al mundo del trabajo.

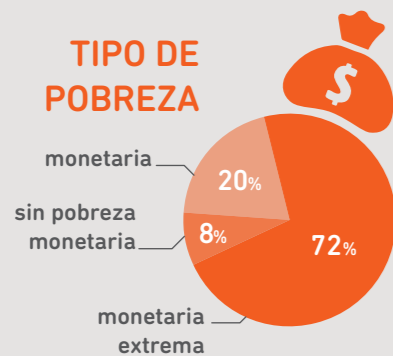
# 2.890

PERSONAS ATENDIDAS

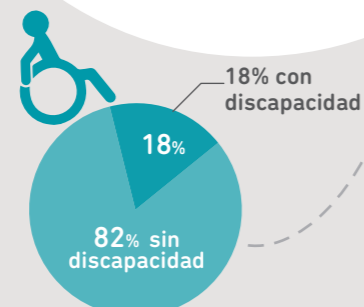
### GÉNERO



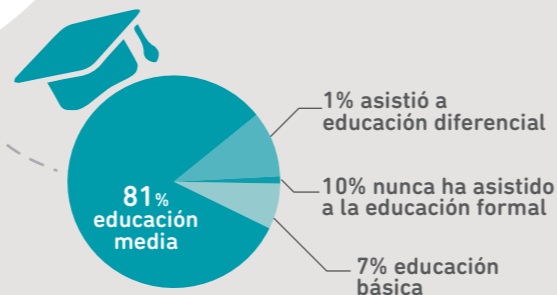
### TIPO DE POBREZA



### DISCAPACIDAD

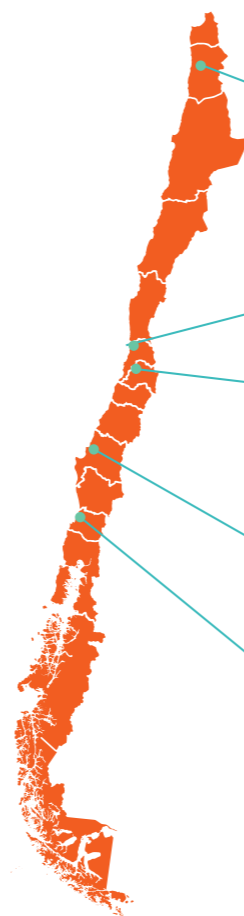


### EDUCACIÓN



## ¿DÓNDE ESTAMOS?

Nuestras sedes y las personas atendidas.



### REGIÓN DE TARAPACÁ

- Iquique

Personas atendidas por programa y por región

OSL: **53**

### REGIÓN DE VALPARAÍSO

- Valparaíso

OSL: **81**

### REGIÓN METROPOLITANA

- Estación Central
- Independencia
- Maipú
- San Bernardo

AFSL: **1.834**  
ECA: **298**  
OSL: **344**

### REGIÓN DEL BIOBÍO

- Concepción
- Quirihue

AFSL: **1.056**  
ECA: **79**  
OSL: **136**

### REGIÓN DE LOS RÍOS

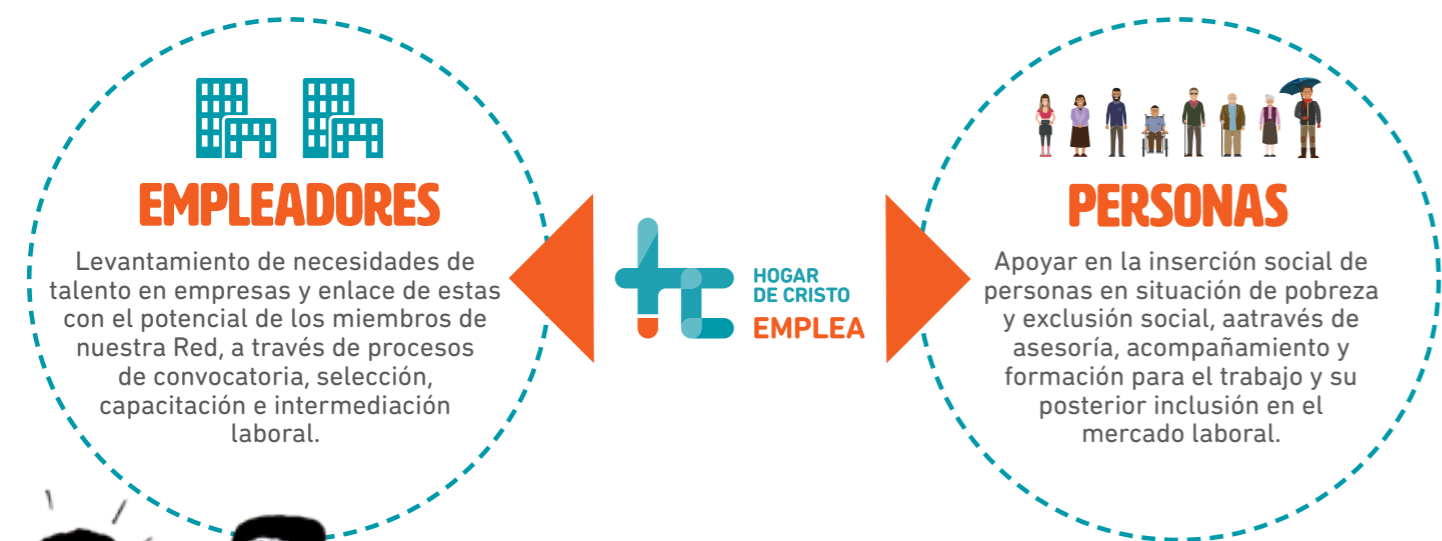
- Valdivia

OSL: **39**



# TRABAJO CON EMPRESAS

Emplea tiene la oportunidad de conectar personas y empresas.



# ALIANZAS Y PROYECTOS



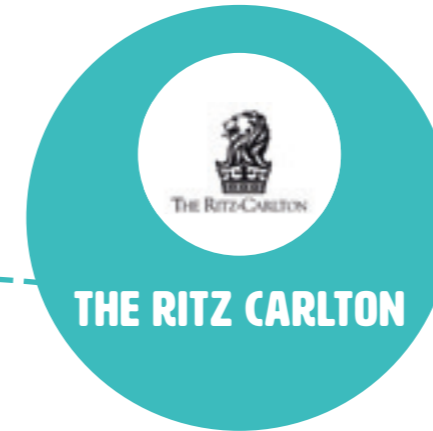
## ARAUCO

Proyecto de Desarrollo de Capital Humano con más de 100 personas en situación de pobreza en la comuna de Quirihue. Conectamos personas capacitadas con puestos de trabajo en Arauco y sus contratistas.



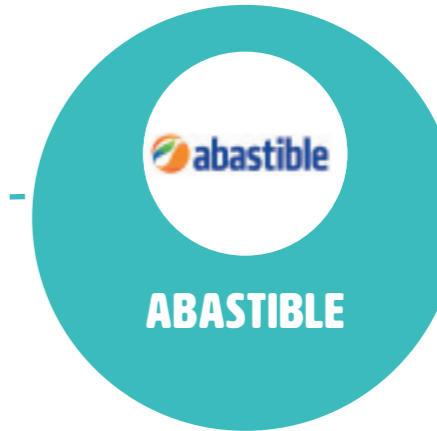
## PROTAGONISTAS

Junto a Sofofa, Súmate y Actitud Lab comenzamos un proyecto que busca entregar más herramientas técnicas y transversales a 200 jóvenes de liceos Súmate para mejorar sus condiciones de empleabilidad.



## THE RITZ CARLTON

Junto a Fundación Súmate desarrollamos un proyecto para potenciar las oportunidades de empleabilidad en jóvenes de Súmate para que puedan realizar una práctica laboral en el hotel The Ritz Carlton.



## ABASTIBLE

Proyectos de Activación Laboral enfocados en capacitar a 30 mujeres migrantes en Asistente Administrativo y Servicio de Caja y Venta. La etapa de capacitación tuvo una duración de dos meses y fue ejecutado en la comuna de Estación Central.



**SOPROLE**

Proyecto de Activación Laboral enfocado en desarrollar competencias de empleabilidad a 19 mujeres de la comuna de Estación Central. La capacitación tuvo una duración de dos semanas



**ARAMARK**

Proyectos de Activación Laboral para capacitar a 40 hombres y mujeres de Estación Central en los oficios de Manipulación de Alimentos y herramientas de Gestión de Bodega. La capacitación tuvo una duración de 6 semanas.



# ALIANZAS







COMUNIÓN ANUAL

3.

HITOS  
2017

# HECHOS RELEVANTES 2017

Generales



Se han  
**insertado laboralmente**  
**1.200**  
**participantes de Emplea,**  
**800 en un trabajo dependiente**  
y aproximadamente **400 personas**  
**accedieron a un trabajo independiente,**  
en la línea de un emprendimiento  
o autoempleo.

**Capacitación Equipo Emplea:** Trabajadores de Emplea participaron en varias capacitaciones y talleres con el objetivo de profundizar y profesionalizar el equipo para hacer el mejor trabajo posible. Entre estas capacitaciones se destacan, capacitaciones sobre violencia de género, el proceso de contratación para personas migrantes y microemprendimiento.

**Lanzamos un nuevo blog** que intenta popularizar las realidades y éxitos que vienen con la búsqueda de un trabajo digno a través de testimonios personales de participantes de Emplea. Hasta hoy, el blog tiene más que 1.500 visitas de visitantes de 8 países.

**Se ejecutó el programa "Servicios Sociales"** en convenio con la Subsecretaría del Trabajo, las cuales beneficiaron a más de 200 personas en las regiones Metropolitana y Biobío con una metodología de trabajo que incluye formación en oficios, intermediación laboral y acompañamiento Sociolaboral.

# HECHOS RELEVANTES 2017

En regiones



**Inauguración Sede Estación Central:** En el mes de Mayo del año 2017, se remodela la sede de Estación Central gracias al aporte del Padre Juan Bagá Ballus.



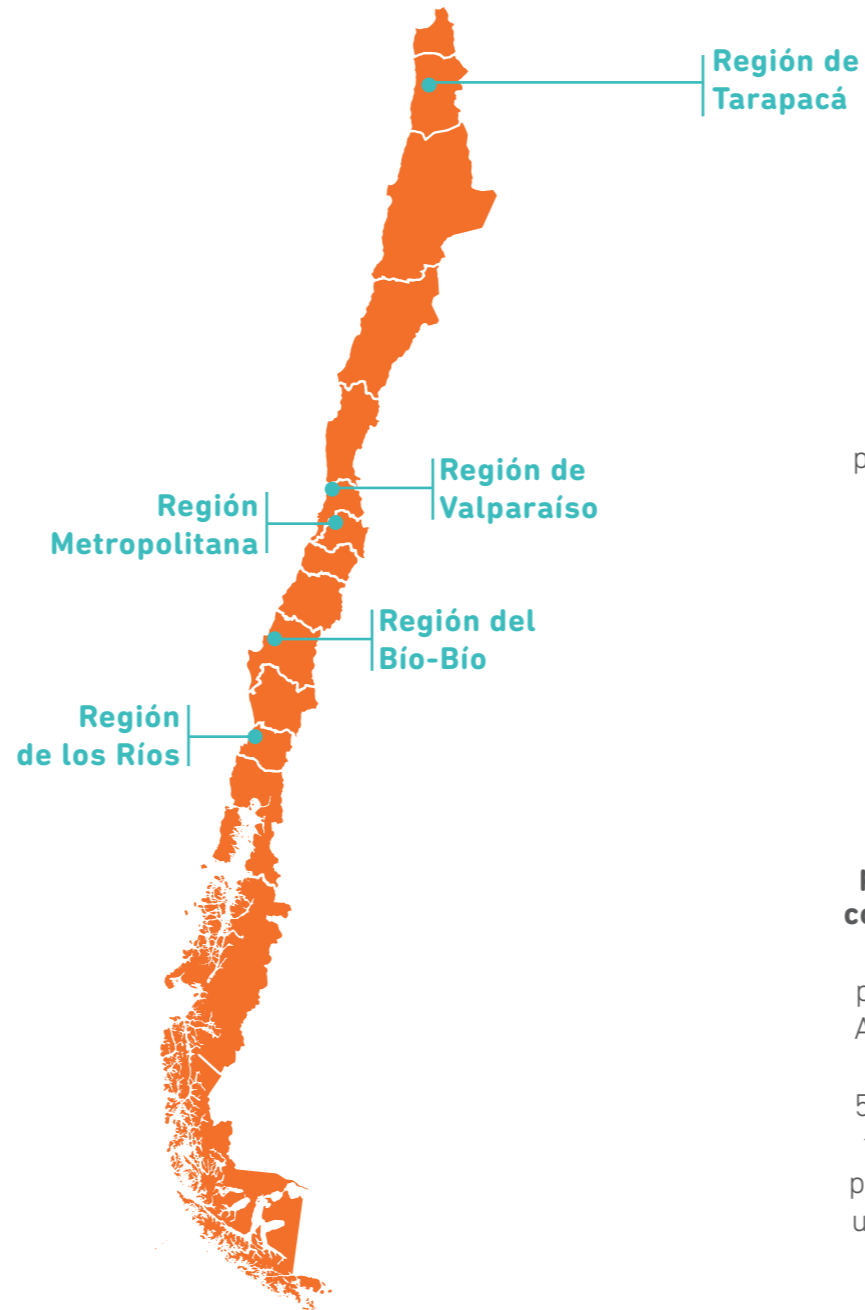
**Nuevos Programas:** Se trabaja en Programa "Yo trabajo joven" de FOSIS que incluyó en sus prestaciones apresto laboral y orientación a jóvenes en condición de pobreza y vulnerabilidad de la Región Metropolitana y Región del Biobío, respecto a su proyecto de vida y aspiraciones laborales dependientes y/o independientes.



**Formación para el Trabajo Migrantes:** A través de un piloto con el programa Becas Laborales de Sence, se realiza curso para 16 Haitianos, terminando con certificación 15 personas en la Región Metropolitana.



**6 participantes del Programa Empleo con Apoyo de RM** participaron del proyecto "Queremos que Vuelvan", ejecutado por la agencia "El Estudio", a través del cual accedieron a un cambio de imagen que les permitió mejorar sus condiciones de empleabilidad.



**En la región de Tarapacá se realizaron talleres de derechos laborales** en convenio con la Dirección del Trabajo dirigidos a 20 participantes del programa Orientación Sociolaboral.



**A través de la postulación a fondos concursables de Fosis,** 51 participantes del programa Empleo con Apoyo adjudicaron "Yo Emprendo Semilla", 58 adjudicaron "Apoyo tu Plan Laboral" y 10 personas participan de una banca comunal en Fondo Esperanza.



**Inclusión Migrantes:** Dada la alta migración establecida en nuestro país los últimos años, se establece una especial mirada inclusiva durante el proceso de reclutamiento y selección 2017, incorporándose 11 participantes de diversas nacionalidades a los distintos cursos ejecutados por la Fundación en la región de Biobío, entre los cuales se encuentran: Panamá, Brasil, Ecuador, Bolivia, Colombia, Haití, Perú y Angola. También, en la Región Metropolitana, lanzó un nuevo programa de español y empleabilidad para migrantes haitianos que terminó con 75% de los participantes insertados laboralmente.



**Inclusión Personas con Discapacidad:** Dentro del Programa de Capacitación en Oficios y en un trabajo centrado en la inclusión, se incorpora a 6 personas en condición de discapacidad física, sensorial o psíquica a participar del proceso de formación en un oficio en la Región de Biobío.

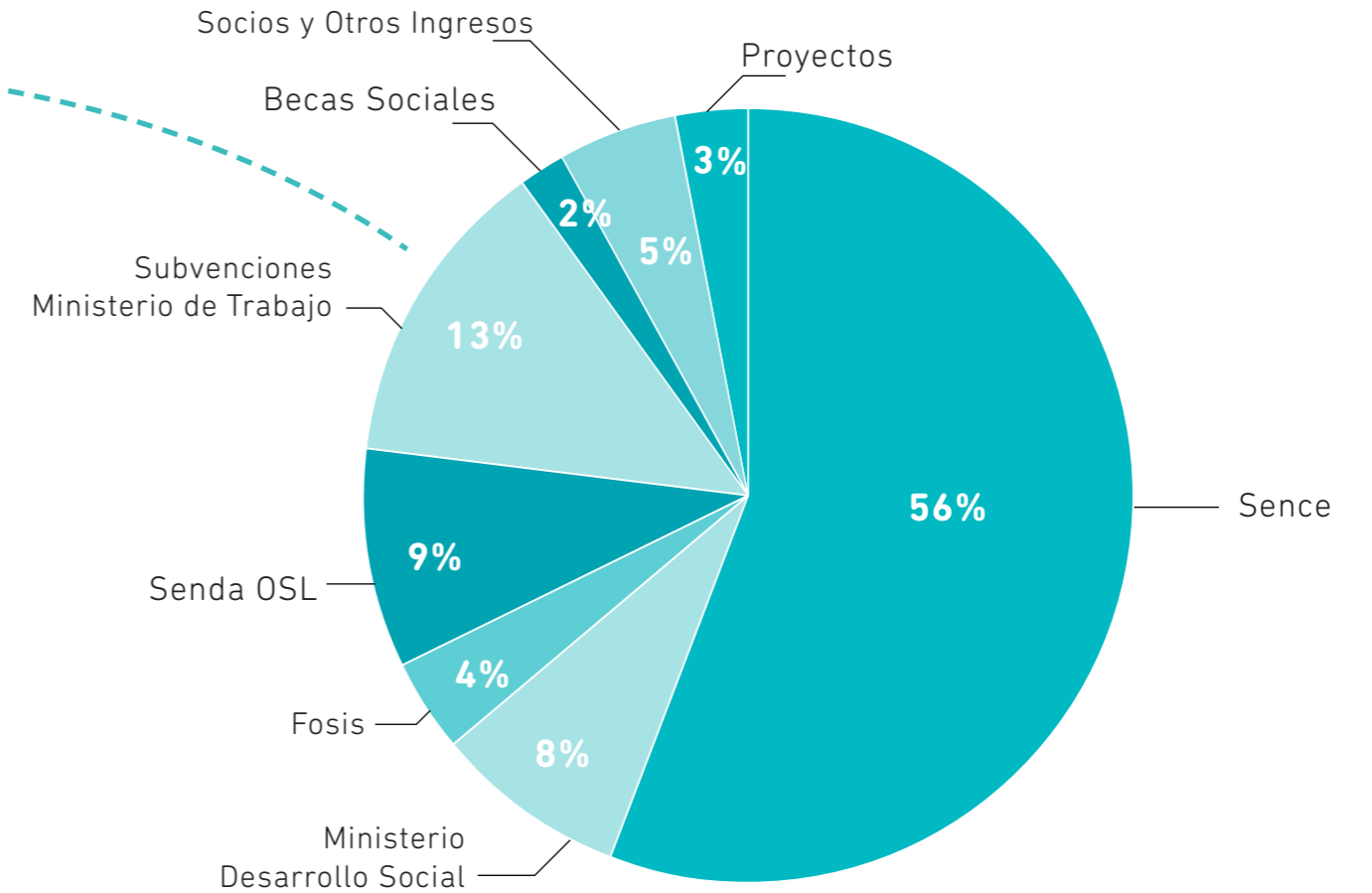


**4.**

**TRANSPARENCIA**

# INGRESOS 2017

Origen Ingresos	Monto	%
SENCE	912.823	56%
Ministerio Desarrollo Social	131.125	8%
Fosis	72.860	4%
Senda OSL	150.641	9%
Subvenciones Ministerio de Trabajo	217.378	13%
Becas Sociales	30.403	2%
Socios y Otros Ingresos	81.389	5%
Proyectos	45.750	3%
<b>Total</b>	<b>1.642.369</b>	<b>100%</b>





## RESULTADOS 2017

Región	Programas	Personas atendidas	Focalización	INSERCIÓN LABORAL 2017	
				Dependiente	Independiente
Tarapaca	Orientación Sociolaboral	53	84,70%	24	17
Valparaíso	Orientación Sociolaboral	81	96%	11	9
Metropolitana	Orientación Sociolaboral	344	97%	98	17
	Empleo con Apoyo	299	99%	47	168
	Acompañamiento y formación Sociolaboral	830	91%		
	Subsecretaría del Trabajo	700	<b>S/F</b>	238	23
	Kase Chen	72	92%	37	0
	Yo trabajo Fosis	40	95%	22	0
Bío Bío	Yo trabajo Fosis	54	88%	19	18
	Orientación Sociolaboral	136	95%	32	12
	Empleo con Apoyo	78	96%	52	24
	Yo trabajo Fosis	70	86%	8	36
Los Ríos	Acompañamiento y formación Sociolaboral	584	93%		
	Orientación Sociolaboral	540	<b>S/F</b>	211	88
Los Ríos	Orientación Sociolaboral	39	95%	16	3
<b>TOTAL</b>		<b>3920</b>	<b>92,90%</b>	<b>815</b>	<b>415</b>

# JuKo

**Juan Trujillo**  
Ilustrador

Juan Trujillo es un ex participante de Empleo con Apoyo para Personas en Situación de Calle de Fundación Emplea. Egresó en 2015 y actualmente trabaja como guardia de seguridad. Su pasión es dibujar y el teatro, revisa su trabajo en su perfil de Instagram:

**@JuKo**

## **Memoria Institucional Año 2017, Fundación Emplea**

Edición Octubre de 2018

Edición: Mary Maloney

Fotografía: Agencia Blackout y Fundación Emplea

Ilustraciones: Juan Trujillo

Diseño: Isabel Díaz-del Río Abarca

Tipografía: Din Next Rounded y HWT Artz.

## **Fundación Emplea del Hogar de Cristo**

Casa Matriz: Arica #3947, Estación Central,  
Santiago, Chile.