



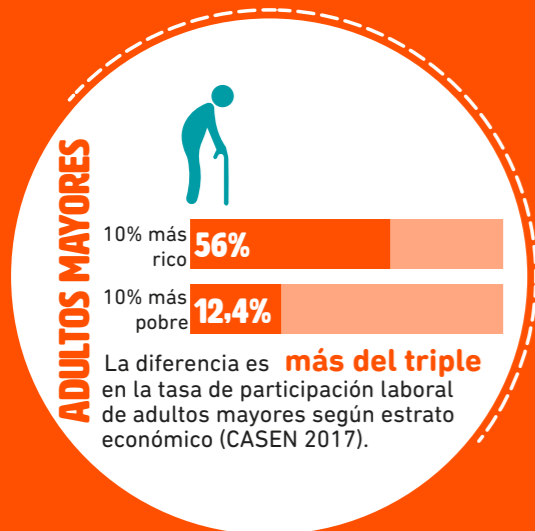
MEMORIA 2019



FUNDACIÓN
EMPLEA

TRANSFORMANDO
TRAYECTORIAS
DE VIDA A TRAVÉS
DEL **TRABAJO**

NUESTRA MOTIVACIÓN



1.
SOMOS

CARTA DEL DIRECTOR

En Chile, hoy existen más de 600 mil personas mayores de 18 años que viven en situación de pobreza y se encuentran desempleadas o inactivas. De ellos, 285.000 están en situación de pobreza monetaria y multidimensional. Son migrantes, fueron excluidos del sistema escolar y no completaron su educación, son adultos mayores, padecen alguna discapacidad mental, viven en situación de calle, han tenido problemas con la justicia o han tenido consumo problemático de drogas. Por lo tanto, no cuentan con redes, autoestima, habilidades interpersonales o la capacidad de escribir un currículum. Si conseguir trabajo puede ser complejo para cualquier persona, para ellos, es casi una misión imposible.

Es por esto que, Emplea se ocupa, además de la inclusión, de la activación laboral de los muchos grupos que hoy se encuentran fuera de un sistema que no incorpora al que es diferente. La activación laboral de personas desempleadas o inactivas es un gran desafío como país en nuestra lucha por superar la pobreza, y a su vez también una oportunidad para nuestra economía. Logrando enlazar el cargo y la empresa con el potencial y capacidades de los candidatos, todos benefician: las empresas, sus trabajadores y la sociedad en general impulsando organizaciones más seguras, trascendentes y productivas.

Para lograrlo, ellos necesitan potenciar y desarrollar sus trayectorias laborales mediante dispositivos y políticas innovadoras. En países desarrollados, por cada peso que el estado invierte en capacitación, se suma también uno para intermediación laboral. Se trata de preparar, orientar y acompañar a la persona en su proceso de búsqueda y mantención de un empleo a su medida en donde tenga la oportunidad de desplegar sus talentos y capacidades, en condiciones dignas e inclusivas.

Para avanzar en esta activación, es clave asimilar el concepto de trabajo decente, que la OIT definió en 1999 como “el desarrollado en condiciones de libertad, equidad, seguridad y dignidad humana”. Trabajo es entregar seguridad y estabilidad, es realización y plenitud personal, por el hecho de ser capaz de ganarse la vida, no sólo en términos económicos, sino como vehículo de transformación social.

Ricardo Délano
Director Ejecutivo Emplea

CARTA DEL CAPELLÁN GENERAL

Trayectorias de inclusión laboral

El año 2018 ha sido un tiempo de consolidación de la Fundación Emplea del Hogar de Cristo. Tras varios meses de trabajo, pudimos inaugurar y bendecir el Centro de Activación Laboral (C-LAB Emplea) en Estación Central, al que le seguiría próximamente en de Biobío. Al momento de “sacarnos la foto” concurrimos quienes participamos del proceso de formación e intermediación laboral: quienes están buscando trabajo, quienes lo ofrecen, nosotros que hacemos de intermediadores, organizaciones gremiales empresariales y las autoridades del gobierno encargadas de estos asuntos. Esa imagen es expresión de un modelo de intermediación laboral que anhelamos: que todos los participantes podamos poner lo que está a nuestro alcance para promover trayectorias de inclusión laboral en las que todos ganemos. Emplea gana cada vez que ayuda a alguien a encontrar trabajo y a que lo mantenga en el tiempo, acercándose a los fines para los que existe. El nuevo trabajador ciertamente también gana, al poder desplegar sus capacidades y talentos, en beneficio del sustento propio y familiar. La empresa que ofrece el empleo también gana, al contar con colaboradores capacitados y motivados.

Algunos cambios legislativos nos han desafiado particularmente. En el contexto de promulgación de la ley de inclusión estamos muy interesados en

conectar a personas con discapacidad con empresas que requieran sus servicios y transformen sus prácticas laborales hacia transformar nuestra cultura y sociedad y hacerlas verdaderamente inclusivas, no simplemente por cumplir con la nueva normativa. También aprovechando la ley de Responsabilidad Extendida del Productor, hemos dado pasos de alianza con SOFOFA y recicladores de base: si la tecnología y la robótica parecieran quitar puestos de trabajo, la especialización que ofrecemos permite la reconversión e inclusión de cientos de personas, que además contribuyen a aminorar los efectos de la crisis socio-ambiental.

Muchas gracias a todos quienes hacen posible el desafiante trabajo de la Fundación Emplea. A ustedes y a todos quienes promueven trayectorias de inclusión laboral, está dedicada esta memoria anual 2018. Que el Padre Hurtado siga bendiciendo cada uno de los esfuerzos e iniciativas que desplegamos.

José Fco. Yuraszeck Krebs, S.J.
Capellán General Hogar de Cristo

NUESTRA MISIÓN

IMPULSAMOS LA ACTIVACIÓN
DE PERSONAS EXCLUIDAS
DEL MERCADO DEL TRABAJO
FORTALECIENDO SUS CAPACIDADES Y
COMPETENCIAS PARA FACILITAR Y POTENCIAR
SUS TRAYECTORIAS LABORALES.

NUESTRA HISTORIA

1947



El desafío de generar más oportunidades laborales en Chile es una tarea que comenzó a trabajar el Hogar de Cristo en 1947, cuando su fundador, el sacerdote chileno Alberto Hurtado, identificó la necesidad de mayor inclusión laboral para la población vulnerable.

En 2011 estos esfuerzos se concretan con la creación de Fundación Emplea bajo una nueva lógica: permitir que las personas puedan potenciar sus habilidades, insertarse laboralmente y permanecer en un puesto de trabajo para transformar sus vidas.

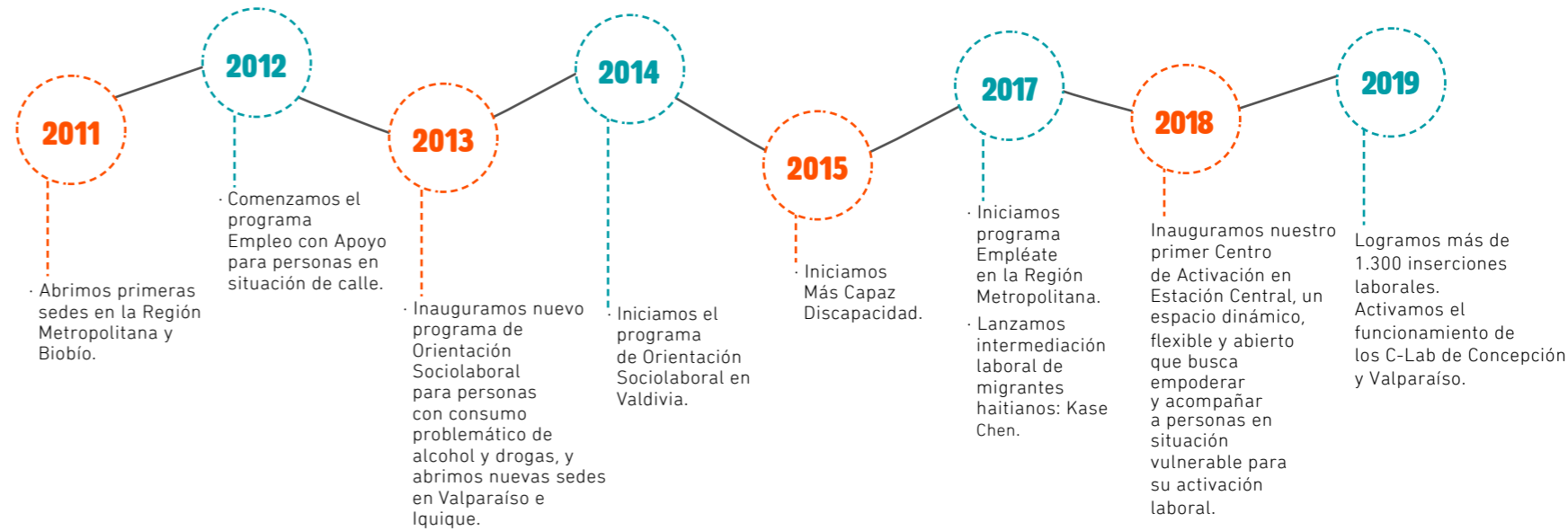
De esta manera nos hemos desarrollado profesionalmente hasta posicionarnos como el primer Placement Social de Chile.

Esta es nuestra trayectoria de los últimos 8 años:

2019



MÁS DE 21.000 PERSONAS APOYADAS EN EL DESARROLLO DE SUS TRAYECTORIAS LABORALES



C-LAB: CENTRO DE ACTIVACIÓN LABORAL



PRIMER PLACEMENT SOCIAL DE CHILE

Nuestro Centro de Activación Laboral (C-Lab) es el lugar donde desarrollamos todos nuestros programas, servicios y dispositivos para impulsar la activación laboral de las personas que actualmente están excluidas del mercado de trabajo.

Aquí nuestros participantes vienen a transformar sus vidas mediante el empleo, constituyendo este establecimiento el primer Placement Social de Chile.

Debido al éxito de nuestro primer C-Lab en Estación Central, en 2020 inauguraremos uno nuevo en Concepción.



Orientación sociolaboral



Aseoría CV y entrevistas



Desarrollo de habilidades transversales



Reconversión laboral



Capacitación y formación



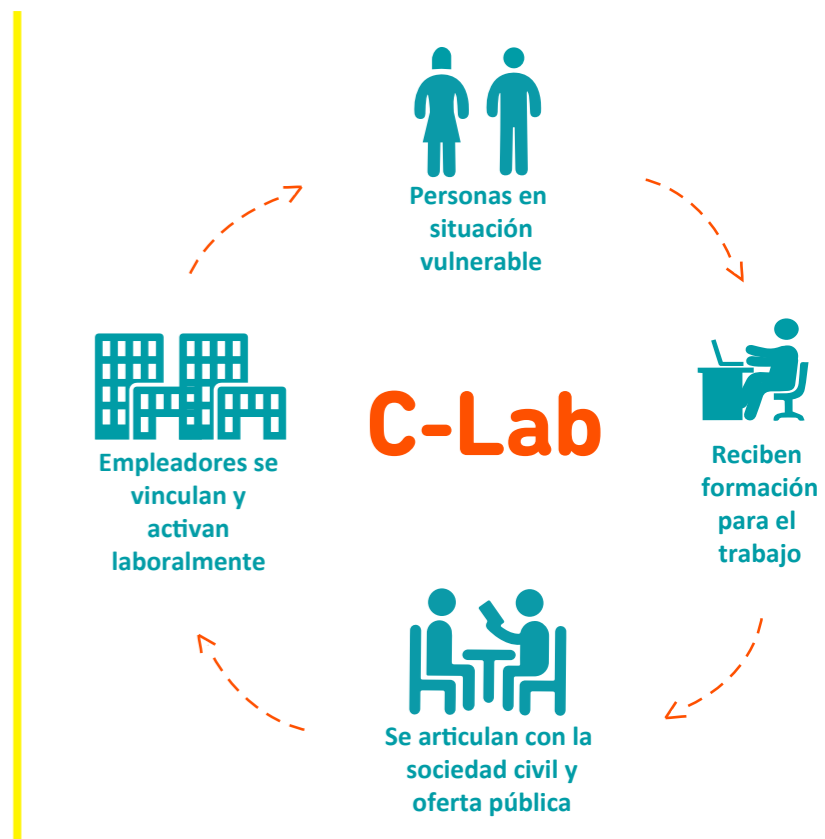
Acompañamiento y Mentoring



Intermediación con empresas



Reclutamiento y selección



DIRECTORIO

Nuestro directorio está compuesto por siete profesionales con amplia experiencia en el sector público y privado, quienes ejercen un liderazgo constructivo y trabajan comprometidamente para seguir desarrollando de la mejor manera nuestro Placement Social.



José Miguel Berguño
Presidente de Directorio,
Ingeniero Civil Industrial, ex
Director Nacional de SENCE



Iván Chamorro
Ingeniero Comercial,
Vicepresidente Ejecutivo de
Forestal Celulosa Arauco



Magdalena Aninat
Periodista
Directora Centro de Filantropía
e Inversiones Sociales UAI



Marcos Singer
Ingeniero Civil Industrial,
Director MBA PUC



Beatriz Celis
Ingeniera Comercial, Socia
Fundadora de Humanitas



Claudio Storm
Ingeniero Comercial
Socio Consultora Nexos



José Yuraszeck
Capellán General Hogar de
Cristo

COMITÉ EJECUTIVO

Somos profesionales de excelencia que destacamos por nuestra motivación, calidad y vocación de servicio, trabajando enérgicamente en la activación laboral de nuestros participantes para que se inserten en un puesto de trabajo y logren una transformación en sus vidas mediante el empleo.

Cada área de nuestra organización está encabezada por uno de los siguientes directores:



Ricardo Délano
Director Ejecutivo



Ingrid Daza
Directora de Alianzas



Valente Alarcón
Director de Desarrollo



Jessica Parada
Directora Social



Osvaldo Luengo
Director Zona Sur



Rafael Varas
Director de Administración
y Finanzas



Diego Hernández
Jefe de Marketing y
Comunicaciones



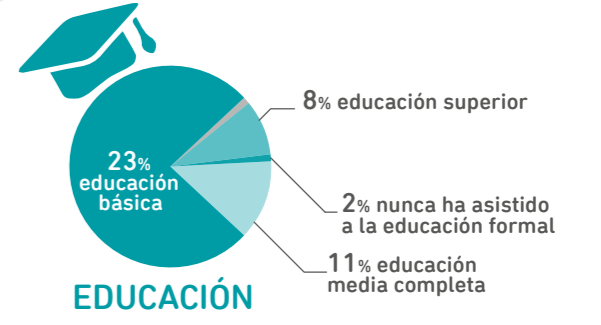
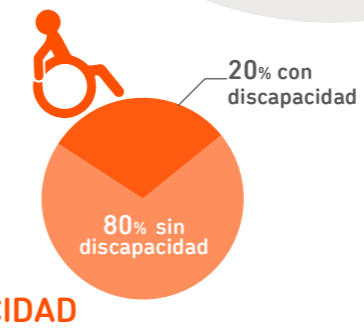
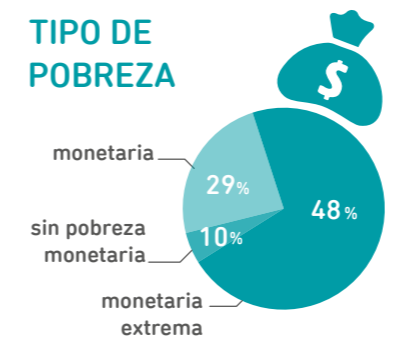
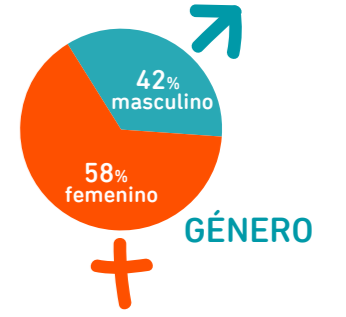
NUESTRO TRABAJO

Apoyamos a las personas a insertarse laboralmente para poder ampliar sus oportunidades de vida mediante el trabajo.

Este es el perfil de nuestros participantes en 2019 según cada programa, conformando un grupo diverso en cuanto a nacionalidad, género, edad, nivel educacional, situación de discapacidad y tipo de pobreza:



3.250
Participantes en 2019



2.
NUESTRO TRABAJO

EMPLEO CON APOYO (ECA)

El programa ECA impulsa las trayectorias laborales de personas que estuvieron o se encuentran en situación de calle para que se inserten en un puesto de trabajo digno y estable.



ORIENTACIÓN SOCIOLABORAL (OSL)

El programa OSL potencia la empleabilidad de personas con consumo problemático de alcohol y drogas pertenecientes a la red SENDA para facilitar su acceso a un puesto de trabajo estable.





ACOMPAÑAMIENTO Y FORMACIÓN SOCIOLABORAL (AFSL)

El programa AFSL fortalece las competencias de empleabilidad de personas adultas mediante formación para facilitar su inserción laboral.



PROGRAMA EMPLÉATE

El programa Empléate potencia la activación laboral de personas en situación de vulnerabilidad y exclusión social, fortaleciendo sus competencias de forma íntegra para facilitar su acceso y permanencia en un puesto de trabajo.



ALIANZAS PÚBLICAS Y PRIVADAS 2019

EMPLÉATE

En 2019 comenzamos a desarrollar un nuevo proyecto para impulsar las trayectorias laborales de nuestros participantes: Empléate, una colaboración entre el mundo privado, el sector público y el tercer sector.

Esta iniciativa es elaborada en conjunto con la OTIC de la Cámara Chilena de la Construcción mediante financiamiento por franquicia tributaria del Servicio Nacional de Capacitación y Empleo.



ALIANZA CENCOSUD

En conjunto con Cencosud generamos una exitosa alianza de colaboración con el objetivo de entregar más oportunidades laborales a nuestros participantes y poder mejorar su calidad de vida.

Esta alianza de trabajo continuo nos permitió generar Proyectos de Activación Laboral enfocados en la inclusión laboral, que impactaron las trayectorias de vida de 109 personas mediante cursos de formación para el empleo.



EMPLÉATE JÓVENES

En colaboración con el Ministerio de Desarrollo Social y Familia y la Fundación Súmate de Hogar de Cristo, elaboramos el Programa Empléate Jóvenes, el cual busca potenciar la empleabilidad de jóvenes provenientes de las escuelas y programas de reinserción de la Fundación Súmate.

A través de talleres de apresto productivo, se vincula a los participantes con potenciales empleadores.



REPOSICIONANDO

Desarrollamos exitosamente nuestro Proyecto Reposicionando en colaboración con la Sociedad de Fomento Fabril, el Servicio Nacional de Capacitación y Empleo, Chile Valora y el Movimiento Nacional de Recicladores de Base de Chile.

Esta iniciativa apoyará a los recicladores de base a certificar sus competencias de acuerdo con la Ley de Responsabilidad Extendida del Productor.



EMPLÉATE OPORTUNIDADES

Empléate Oportunidades es un proyecto desarrollado con el Fondo de Solidaridad e Inversión Social (FOSIS) para potenciar la empleabilidad de personas pertenecientes al Subsistema de Seguridad y Oportunidades del Ministerio de Desarrollo Social y Familia.

Mediante formación y acompañamiento sociolaboral, apoyamos a 90 participantes, de los cuales 30 ya se insertaron laboralmente.



INTEGRA MUJER

El Programa Integra Mujer surgió este año a partir de una fructífera alianza con el Ministerio de la Mujer y la Equidad de Género, el Banco Interamericano de Desarrollo y otras organizaciones del sector privado.

Su objetivo es apoyar la inserción laboral de mujeres que son o han sido víctimas de violencia intrafamiliar, para aumentar su independencia económica y calidad de vida.



PILOTO SENAME

Esta iniciativa realizada junto con el Servicio Nacional de Menores (SENAME) tiene como objetivo habilitar laboralmente a jóvenes provenientes de dicha institución que estén próximos a cumplir la mayoría de edad.

A través de orientación y formación laboral, este proyecto impactará las trayectorias de vida de 30 jóvenes de la ciudad de Santiago.



TRABAJO CON EMPRESAS

Emplea tiene la oportunidad de conectar personas y empresas.



OFRECE

Servicios para ambos sectores.

EMPRESAS



Convocatoria



Selección



Capacitación



Intermediación
laboral

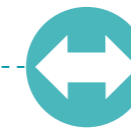
PERSONAS



Asesoría



Formación
para el trabajo



Intermediación
Laboral



Acompañamiento
en el puesto
de trabajo



CEREMONIA DE PROYECTOS DE ACTIVACIÓN LABORAL CCU

EMPRESAS ALIADAS



3.

HITOS 2019

HITOS 2019



CONEXIÓN LABORAL

· Comenzó a funcionar nuestro dispositivo Conexión Laboral. Un servicio de asesoría, orientación y acompañamiento que permitió la inserción laboral de más de 250 de nuestros participantes en un puesto de trabajo adecuado a su perfil profesional.

NUEVO RÉCORD INSERCIONES LABORALES

· Este año logramos más de 1.300 inserciones laborales, permitiendo a nuestros participantes acceder a un nuevo puesto de trabajo.

INTEGRA MUJER

· Comenzamos el Programa Integra Mujer junto al Gobierno de Chile, el sector privado y el Ministerio de la Mujer y la Equidad de Género para insertar a mujeres víctimas de violencia y aumentar su independencia económica y calidad de vida.

NUEVA ALIANZA CON CCU.

· Generamos una alianza colaborativa con la Compañía de Cervecerías Unidas (CCU), quien desde este año se integra a nuestra red de empresas aliadas y a nuestro Placement Social para transformar miles de vidas mediante el trabajo.

CIERRE EMPLÉATE OPORTUNIDADES

· Finalizamos exitosamente nuestro programa Empléate Oportunidades que, mediante acompañamiento sociolaboral y formación, impactó las trayectorias laborales de 90 participantes derivados desde el Ministerio de Desarrollo Social y Familia.

NACE PROGRAMA MENTORING

· Desarrollamos el programa Mentoring, que busca asegurar la permanencia de nuestros participantes en un nuevo empleo al vincularse con un profesional experimentado que los acompaña y orienta durante la inserción laboral.

LANZAMIENTO REPOSICIONANDO

· Iniciamos nuestro proyecto REPosicionando junto a SOFOFA y el Movimiento Nacional de Recicladores de Base de Chile, apoyando a 155 recicladores de Concepción, Santiago y Valparaíso a certificar sus competencias según la Ley de Responsabilidad Extendida del Productor.

CIERRE EMPLEO CON APOYO

· En diciembre y tras dos años de esfuerzo, 120 participantes finalizaron con éxito el programa Empleo Con Apoyo (ECA), que apoya a personas en situación de calle a fortalecer sus competencias y capacidades para insertarse en un puesto de trabajo digno y estable.

C-LAB A UN AÑO DE SU LANZAMIENTO

· Nuestro primer Centro de Activación Laboral (C-Lab) en Estación Central cumplió un año exitoso: Insertamos a 484 personas en un puesto de trabajo e impactamos 680 trayectorias de vida.



DIFUSIÓN INTERNACIONAL

· Nuestro equipo ejecutivo viajó a Estados Unidos para difundir nuestro modelo de intermediación laboral e intercambiar conocimiento con expertos de la Organización de las Naciones Unidas, la Organización de los Estados Americanos, el Banco Interamericano de Desarrollo, Coding Dojo, Harambee y el Center for Employment Opportunities.

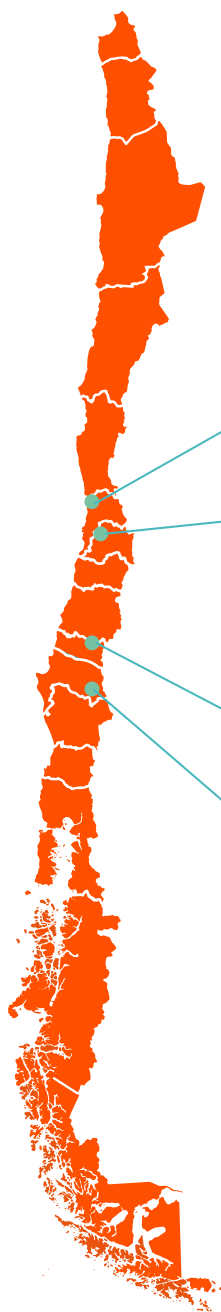


INGRESOS 2019

Origen Ingresos	Monto	%
SENCE	711.639	37,9%
Alianzas Estratégicas	286.737	15,3%
Proyectos Empresas	257.406	13,7%
SENDA	197.742	10,5%
Ministerio Desarrollo Social	192.625	10,3%
Ministerio del Trabajo	106.014	5,6%
Aporte Hogar de Cristo	77.586	4,1%
FOSIS	47.383	2,5%
Total	1.877.132	100%

¿DÓNDE ESTAMOS?

Nuestras sedes a lo largo del país y nuestro contacto:



REGIÓN DE VALPARAÍSO

- Valparaíso

REGIÓN METROPOLITANA

- Estación Central
- Independencia
- Maipú

REGIÓN DE ÑUBLE

- Chillán

REGIÓN DEL BIOBÍO

- Concepción



Diseño y edición

Diego Hernández Riquelme, Vicente Pérez Díaz.

Fecha

Febrero 2019.

Sede Central

Arica 3947, Estación Central, Santiago, Chile.

Teléfono

(2) 27648018.

Sitio web

www.fundacionemplea.cl